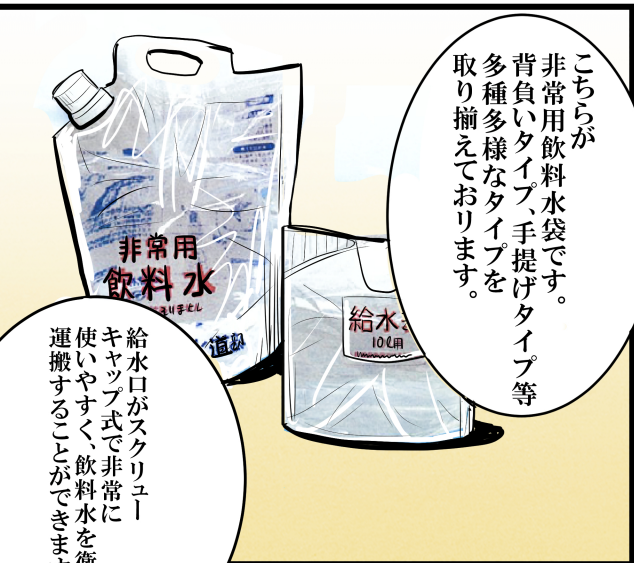


我が社も  
いつ災害に合うか  
分からない！  
今のうちに対策を考えて  
おこうと思ってますね。

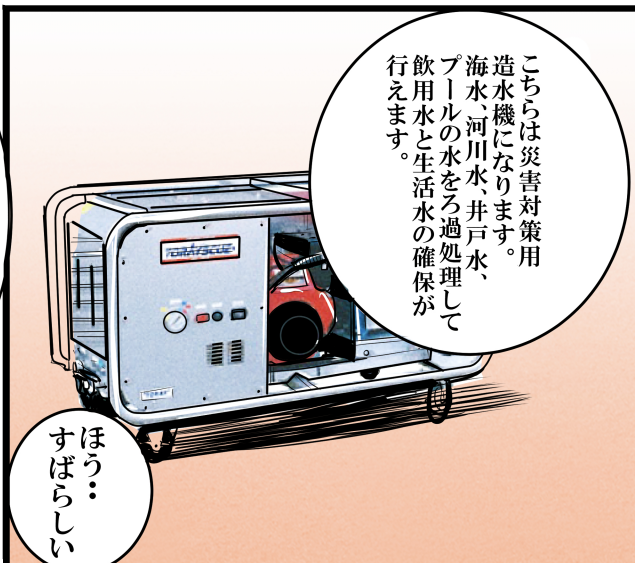


弊社の  
災害対策の装置に  
興味を持っていただき  
誠に有り難うございます！



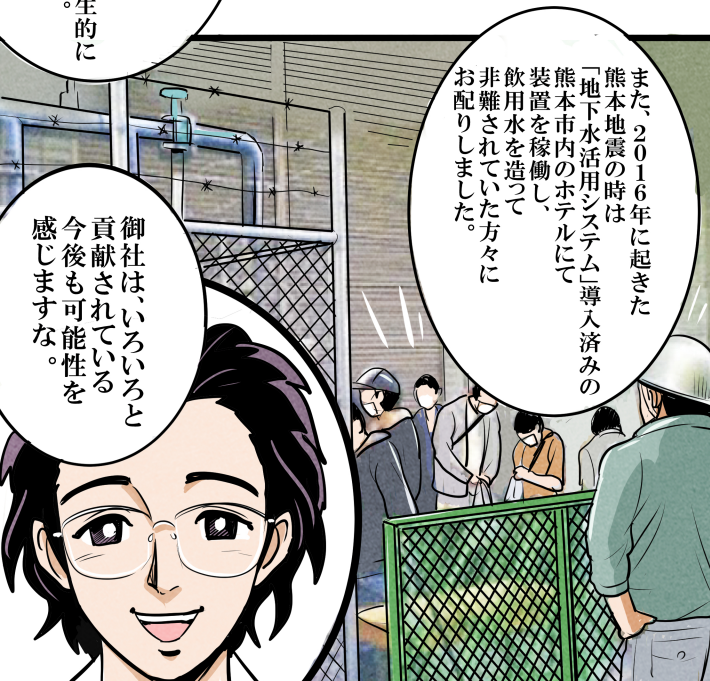
こちらが  
非常用飲料水袋です。  
背負いタイプ、手提げタイプ等  
多種多様なタイプを  
取り揃えております。

給水口がスクリュー  
キャップ式で非常に  
使いやすく、飲料水を衛生的に  
運搬することができます。



こちらは災害対策用  
造水機になります。  
海水、河川水、井戸水、  
プールの水をろ過処理して  
飲用水と生活水の確保が  
行えます。

ほう：  
すばらしい



また、2016年に起きた  
熊本地震の時は  
「地下水活用システム」導入済みの  
熊本市内のホテルにて  
装置を稼働し、  
飲用水を造って  
非難されていた方々に  
お配りしました。

御社は、いろいろと  
貢献されている  
今後も可能性を  
感じますな。



実用例を申し上げますと  
2011年の東日本大震災で  
水域の水道が復旧するまでの間、  
避難所にてプールの水を利用し、  
『災害対策用増水機』で  
飲用水を造り、  
『非常用飲料水袋』に充填し  
住民の方々にお配りしました。